



**arvato**  
BERTELSMANN

**ГПОУ ЯО «Ярославский  
автомеханический колледж»**

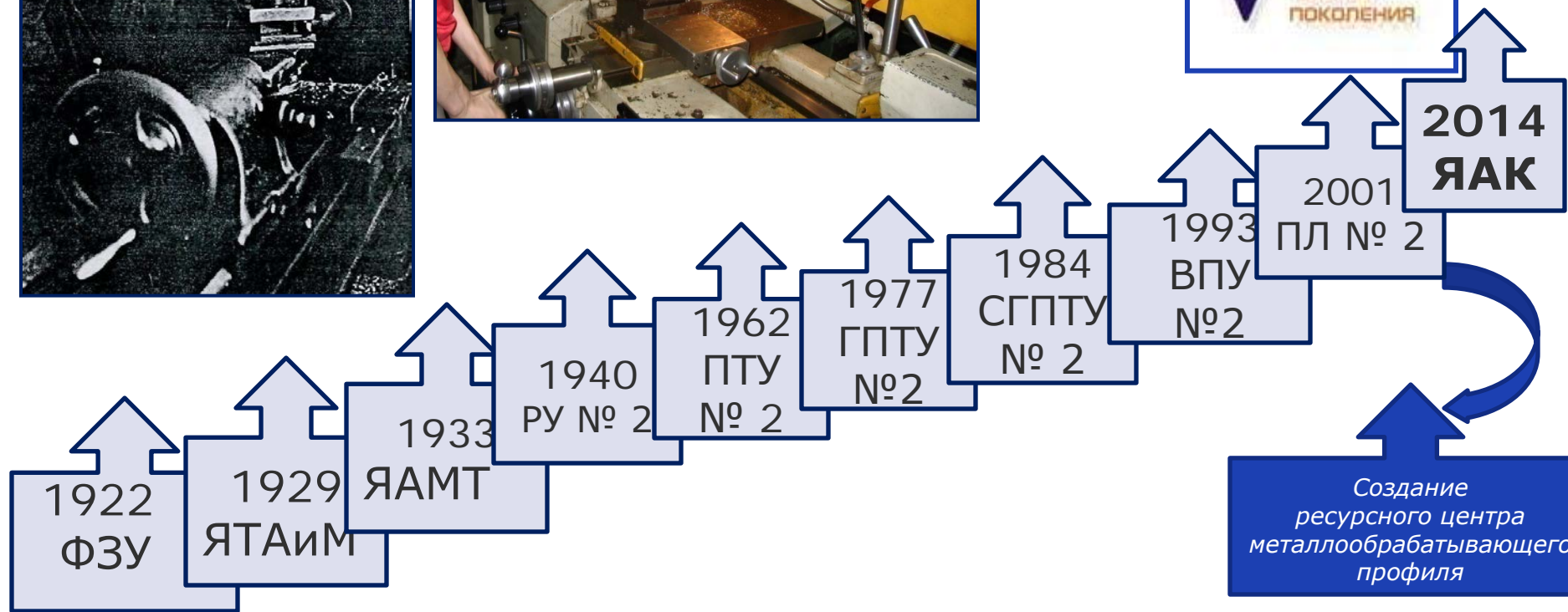
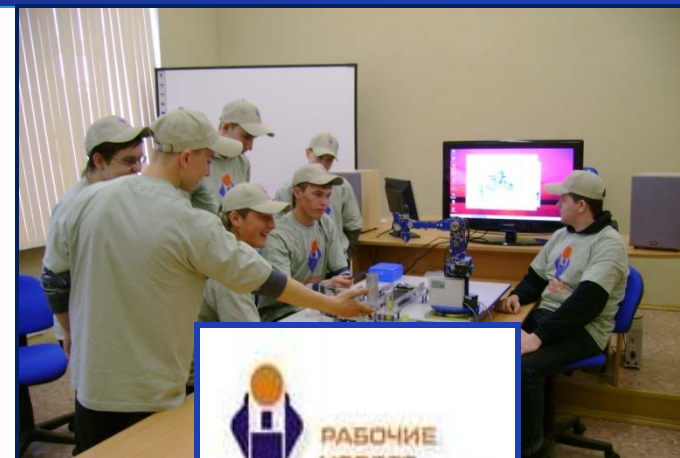
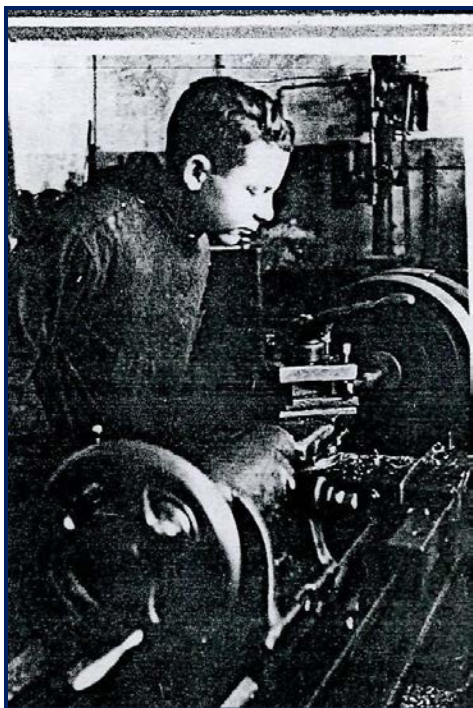


**Трошин Андрей Николаевич**  
**директор колледжа**





# Стадии развития ОУ





# Профессиональное обучение

## Основные образовательные программы

**Металлургия,  
машиностроение и  
металлообработка**

**Энергетика,  
энергетическое  
машиностроение  
и электротехника**

**Транспортные  
средства**

**Автоматика  
и управление**

**Информатика  
и вычислительная  
техника**

**Компьютерные системы  
и комплексы**

**Программирование в  
компьютерных системах**

**Мастер по обработке  
цифровой информации**

**Наладчик аппаратного  
и программного  
обеспечения**





# Модернизация учебно-производственной базы ОУ

## Лаборатория ЧПУ



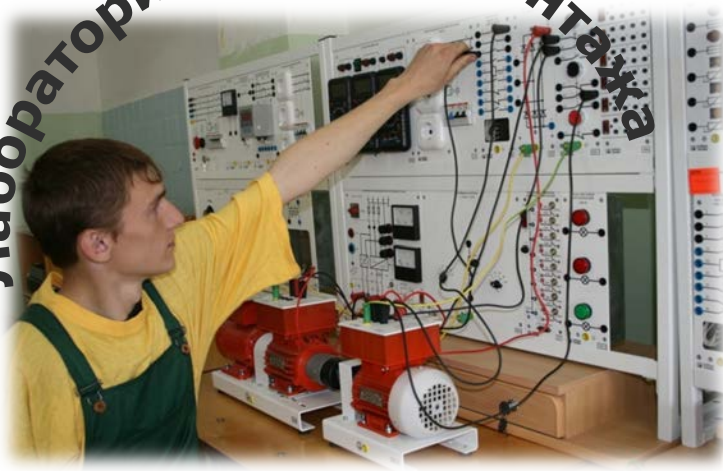
## Лаборатория гидравлики



## Лаборатория робототехники



## Лаборатория электромонтажа





**76 человек**

**Средний  
возраст – 40  
лет**

**26 человек –  
высшая  
категория**





# Наши достижения последних лет



- *Участие в проекте «Подготовка рабочих «Нового поколения» 2006 год*



- *Победа в конкурсе Приоритетного Национального Проекта «Образование» 2007 год*



- *Создание Ресурсного центра металлообрабатывающего профиля ЯО 2008 год*



- *Создание учебно-материальной базы по профессиям электротехнического профиля 2010-2011 год*



- *Создание экспериментальной площадки «Федерального института развития образования» 2013 год*



- *Создание региональной инновационной площадки «ГОАУ ЯО института развития образования» 2013 год*



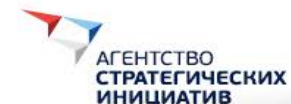
*«... наш главный и единственный ресурс – это люди. Их образовательный потенциал, их навыки, компетенция».*

*Дерипаска Олег Владимирович*



# *Мы в новом проекте*

**Дуальное  
образование**



*Направление «Молодые профессионалы»*

**Системный проект «Подготовка рабочих кадров, соответствующих требованиям высокотехнологичных отраслей промышленности, на основе дуального образования»**



## Мы в новом проекте

Дуальное  
образование



*«Дуальное образование предусматривает сочетание обучения и практической работы, конечно, это, видимо, то, чем нужно заниматься, разумеется, на современной, новой основе, современными методами и на современном оборудовании. Потому что если всё образование идёт на оборудовании 1938 года, то никакого толку от этого не будет».*

**Владимир Путин**





# Наш партнер в новом проекте

arvato – часть всемирной сети Bertelsmann

**arvato**  
BERTELSMANN

## BERTELSMANN



Ведущая европейская группа индустрии развлечений



Самая большая в мире книгоиздательская группа



Самое большое в Европе издательство журналов



Международный сервис-провайдер в сфере массмедиа и коммуникаций



Один из европейских лидеров в печатной индустрии



## Наш партнер в новом проекте



Михаэль Печке  
Генеральный  
директор

Наш слоган: arvato – the spirit of solutions  
(арвато – дух решений)

## Дистрибуционный центр Бертельсман

**arvato**  
BERTELSMANN

### Компания

- Основание: 1997
- Расположение: Ярославль, Россия
- Сотрудники: 1200
- Площадь: 55 000 м<sup>2</sup>
- SKU на складе: 360 000 единиц
- Мощности: 12 млн. отправлений в год  
25 млн. писем в год  
90 млн. отгруженных товаров в 2012
- Награды: дипломы губернатора «Лучшее предприятие области»

### Услуги

- Дистрибуция и Склад
- Транспортные услуги
- Управление цепочками поставок
- Работа с клиентами и call-центр
- Печать, почтовые рассылки
- Финансовые услуги, программы лояльности
- Услуги IT, менеджмент баз данных



# Наш партнер в новом проекте

## Контакт-центр

**arvato**  
BERTELSMANN

- Собственный телефонный центр
  - Технологии Avaya, Naumen и FullService
  - Возможность расширения до 200 операторов (полноценный call-центр)
- 
- Коммуникации с клиентами по телефону, email, почте, факсу, смс
  - Телефонные номера 8-800
  - Телефонные опросы и обзвоны
  - Обработка рекламаций и запросов клиентов







# Цель проекта

Совершенствование модели подготовки рабочего персонала с учетом реальных потребностей экономики в квалифицированных кадрах и в целях повышения инвестиционной привлекательности региона

## Текущая ситуация

- Образование оторвано от производства
- Работодатели не участвуют в профориентации и профотборе
- Минимальное количество практических занятий
- Слабое взаимодействие учреждений ПО и работодателей
- Сокращение численности населения и сокращение числа абитуриентов ПО
- Длительная адаптация выпускника к условиям предприятия
- У выпускников нет какого-либо планового либо закономерного карьерного роста

## Требования работодателей

**Максимальная ориентация на производство**

**Владение инструментами производственной системы**

**Преподаватели из числа опытных производственников**

**Развитые профессионально важные качества работника**

- ✓ готовность к обучению и переобучению,
- ✓ готовность к самосовершенствованию,
- ✓ способность работать в команде,
- ✓ готовность развивать свой интеллектуальный и культурный уровень,
- ✓ гибкость, мобильность, усидчивость, терпеливость



## **Задачи проекта**

**Создать условия для роста квалификации рабочих кадров и повышение престижа рабочих профессий в результате развития новых форм образования**

**Изменение содержания и организации учебного процесса при обязательном участии работодателя**

**Модернизация учебно-производственной базы ОУ под требования работодателя**

**Формирование предложений по внедрению дуального обучения**



## Этапы проекта

### Изменение содержания и организации учебного процесса



**arvato**  
BERTELSMANN

переработка рабочих учебных планов и учебно-программной документации с учетом требований и предложений работодателей

организация профессиональной практики студентов с использованием технологической базы предприятия

создание условий для социализации и саморазвития студентов

привлечение к процессу производственного обучения опытных производственников в качестве наставников

внедрение новых учебных предметов:  
география, культура речи, деловой этикет и психология общения

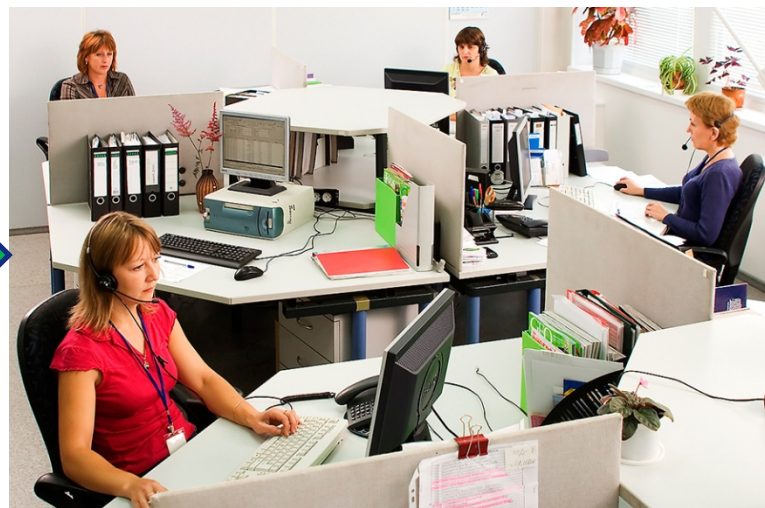
организация обучения и стажировок преподавателей, мастеров п/о и специалистов предприятия



## Модернизация учебно-производственной базы ОУ



модернизация компьютерной техники, адаптация прикладного программного обеспечения, приобретение дополнительных внешних устройств, способных реализовать эмуляцию работы контакт-центра





## Этапы проекта

### Формирование предложений по внедрению дуального обучения



**arvato**  
BERTELSMANN

подготовка предложений о разработке и модернизации имеющихся образовательных программ

подготовка предложений по повышению квалификации производственного и педагогического персонала, мастеров производственного обучения

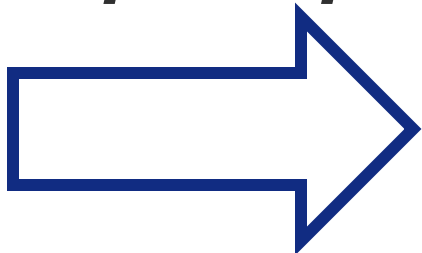
подготовка предложений по разработке профессиональных стандартов с учетом международных требований

подготовка предложений по разработке механизма независимой оценки квалификации рабочих кадров



## О реализации проекта

### **Входные параметры**



Целевые группы:

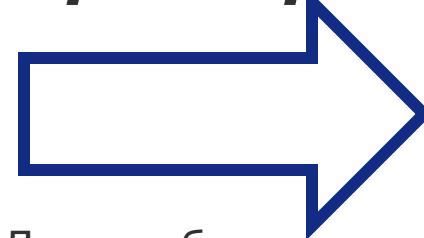
- Граждане Ярославской области (абитуриенты);
- Кадры предприятий;
- Незанятое население.

**Система  
профессионального  
обучения**

**Контроль и  
обратная связь**



### **Выходные параметры**



Люди, обученные  
необходимым  
навыкам в нужном  
объеме,  
удовлетворяющие  
определенным  
квалификационным  
требованиям для  
предприятия

Механизм обратной связи обеспечивает соответствие всех компонентов системы друг другу; рынку труда; потребности в обучении/переобучении кадров; социально-экономическим особенностям Ярославской области.





## О реализации проекта

**arvato**  
BERTELSMANN

### Основная модель организации обучения



#### Образовательное учреждение

- Общеобразовательные дисциплины
- Общепрофессиональный цикл
- Профессиональный цикл
- Обучение на оборудовании учебно-производственного участка под руководством мастеров п/о

#### Производственные подразделения предприятия

- Обучение на оборудовании производственного подразделения под руководством наставников

Выпускная  
квалификационная работа



**arvato**  
BERTELSMANN



**СПАСИБО ЗА ВНИМАНИЕ!**

© ГПОУ ЯО «Ярославский автомеханический колледж»